

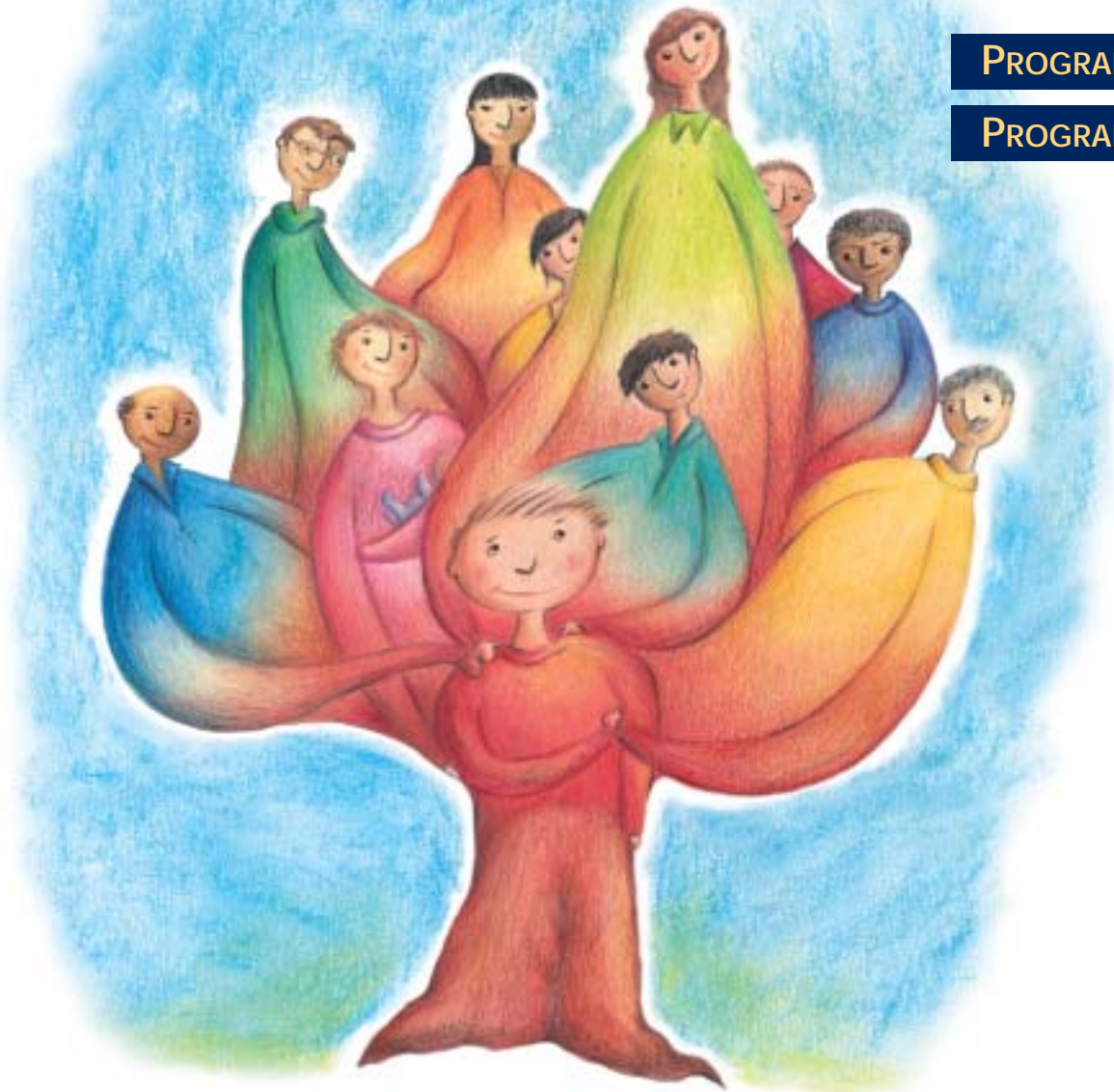
Réunion annuelle 2004
Société européenne de pédiatrie sociale



2004 Annual Meeting
European Society for Social Pediatrics

Colloque international sur la **PRÉVENTION PETITE ENFANCE**

22, 23, 24 septembre 2004



PROGRAMME

PROGRAM

An international meeting on **EARLY CHILDHOOD PREVENTION**

September 22 - 24, 2004

Centre Mont-Royal
2200, rue Mansfield St
Montréal (Québec)
Canada

Pour la santé et le bien-être des enfants

La pratique de la prévention pour les enfants est l'objectif principal du Colloque annuel de la Société Européenne de Pédiatrie Sociale (ESSOP) pour l'année 2004.

ESSOP est une organisation qui a pour but la promotion et le développement de la pédiatrie sociale à travers le monde.

Pour sa première rencontre internationale hors Europe, elle choisit un thème d'intérêt mondial et regroupe des participants de différents milieux et de multiples professions intéressés à la cause des enfants.

Le but est de faire le point sur les nouvelles connaissances et pratiques préventives pouvant améliorer le sort de tous les enfants du monde.

Chaque participant pourra apprendre les pratiques efficaces en prévention petite enfance, se familiariser avec des façons de faire reconnues et participer à un consensus pour améliorer la qualité de vie des enfants.

Le colloque s'adresse à des planificateurs, des chercheurs, des décideurs, des formateurs et à des intervenants de différents niveaux qui sont quotidiennement au contact de jeunes enfants et peuvent par leur implication influencer leur santé globale.

Cette rencontre sera une occasion unique pour tous les participants de partager des connaissances et des expériences de prévention avec des gens de différents pays et milieux ayant pour intérêt commun la santé et le bien-être des enfants.

For children's health and wellbeing

Sharing best practices for early childhood preventive actions is the primary objective of the 2004 European Society for Social Paediatrics (ESSOP) meeting.

The goal of ESSOP is to promote and develop social paediatrics around the world.

For its first international meeting to be held outside Europe, ESSOP has chosen a topic of worldwide interest and is bringing together participants from a variety of fields and professions with a stake in children's wellbeing.

The goal is to take stock of new knowledge and best practices that could improve the lives of all the world's children.

The meeting will offer opportunities to learn about effective early childhood prevention practices, and discuss ways of implementing best practices in communities to improve children's quality of life.

The meeting is aimed at planners, researchers, decision makers, trainers and practitioners.

This meeting will provide a unique opportunity for all participants to share their knowledge and experiences with people from different countries and fields of activity who share an interest in children's health and wellbeing.

GILLES JULIEN, M.D.

*Pédiatre social / Social Paediatrician
Président, Colloque ESSOP 2004 /
President, ESSOP 2004 Meeting*

RICHARD E. TREMBLAY, PHD, FSRC

*Directeur, Centre d'excellence pour le développement des jeunes enfants
Président du Comité scientifique Colloque ESSOP 2004
Director, Centre of Excellence for Early Childhood Development
President, Scientific Committee, ESSOP 2004 Meeting*

Comité exécutif ESSOP / ESSOP Executive Committee

LENNART KÖHLER,
Président honoraire / Honorary President
(Suède / Sweden)

AIDAN MACFARLANE,
Président / Society President
(Royaume-Uni / United Kingdom)

GÜBLIN GÖKÇAY,
Secrétaire générale / General Secretary
(Turquie / Turkey)

OLIVIER DUPERREX,
Trésorier / Treasurer
(Suisse / Switzerland)

LUIS M. ALVAREZ
(Espagne / Spain)

PAUL BOUVIER
(Suisse / Switzerland)

RUDI BURGMAYER
(Pays-Bas / Netherlands)

GILLES JULIEN
(Canada)

TAKIS PANAGIOTOPOULOS
(Grèce / Greece)

ILONA SZILAGYI-PAGOUSKA
(Pologne / Poland)

NICOLAS SPENCER
(Royaume-Uni / United Kingdom)

KADRIYA YURDAKÖK
(Turquie / Turkey)

Crédits

« Cette activité est une activité de formation collective agréée aux termes de la section 1 du programme de Maintien du certificat du Collège royal des médecins et chirurgiens du Canada. »

“ This event is an Accredited Group Learning Activity as defined by the Maintenance of Certification Program of The Royal College of Physicians and Surgeons of Canada. ”

Comité scientifique / Scientific Committee

RICHARD E. TREMBLAY
**Président du comité scientifique /
President of the Scientific Committee**
Centre d'excellence pour le développement
des jeunes enfants, Université de Montréal
Centre of excellence for Early Childhood
Development, University of Montreal
Montréal

GILLES JULIEN
**Président du colloque /
President of the Meeting**
Pédiatre social / Social Paediatrician
Montréal

FRANCE CAPUANO
Université du Québec à Montréal
Montréal

CHRISTINE COLIN
Faculté de médecine, Université de Montréal /
Faculty of Medicine, University of Montreal
Montréal

SYLVANA CÔTÉ
Université de Montréal / University of Montreal
Montréal

EMMET FRANCOEUR
Hôpital de Montréal pour enfants /
Montreal Children's Hospital
Montréal

JEAN-YVES FRAPPIER
CHU mère-enfant Sainte-Justine /
Sainte-Justine Hospital
Montréal

CLAIRE GASCON-GIARD
Centre d'excellence pour le développement
des jeunes enfants, Université de Montréal /
Centre of excellence for Early Childhood
Development, University of Montreal
Montréal

MICHAEL KRAMER
Université McGill / McGill University
Montréal

Comité scientifique / Scientific Committee **(suite)**

PIERRE LAPOINTE
Université de Montréal / University of
Montreal
Montréal

JOHANNE LAVERDURE
Institut national de santé publique
du Québec
Montréal

RICHARD LESSARD
Agence de développement de services
de santé et de services sociaux
Montréal

PHILIPPE MERRIGAN
Université du Québec à Montréal
Montréal

**Comité organisateur /
Planning Committee**

GILLES JULIEN
**Président du colloque /
President of the Meeting**
Pédiatre social / Social Paediatrician
Montréal

SUZANNE CARON
CLSC Côte-des-Neiges
Montréal

JOHANNE CHARRON
CHU mère-enfant Sainte-Justine /
Sainte-Justine Hospital
Montréal

LINDA DESROCHERS
Fondation Lucie et André Chagnon
Montréal

JEAN-YVES FRAPPIER
CHU mère-enfant Sainte-Justine /
Sainte-Justine Hospital
Montréal

CLAIRE GASCON-GIARD
Centre d'excellence pour le développement
des jeunes enfants, Université de Montréal
Centre of excellence for Early Childhood
Development, University of Montreal
Montréal

FILOMENA GONÇALVES
Hôpital de Montréal pour enfants /
Montreal Children's Hospital
Montréal

LUCIE HILLE
CHU mère-enfant Sainte-Justine /
Sainte-Justine Hospital
Montréal

CHANTAL HUOT
CHU mère-enfant Sainte-Justine /
Sainte-Justine Hospital
Montréal

ROSALIE JULIEN
Animation / Animation
Montréal

NANCY LESSARD
Photographe / Photograph
Montréal

ANNE-MARIE MCLELLAN
Hôpital de Montréal pour enfants /
Montreal Children's Hospital
Montréal

Les conférenciers-invités / Keynotes Speakers

JAMES J. HECKMAN



Détenteur d'un prix Nobel, économiste et professeur à l'Université de Chicago ; ses études l'ont amené à la conclusion que les programmes destinés à la petite enfance constituent la meilleure façon d'investir dans le développement du capital humain.

Nobel Prize winner Economist and Professor at the University of Chicago, his studies lead him to conclude that early childhood programs are the best investment for the development of human capital.

MICHAEL KRAMER



Professeur de pédiatrie à l'Université McGill et directeur de l'Institut canadien du développement et de la santé des enfants et des adolescents ; il dirige l'un des plus vastes essais cliniques aléatoires sur l'allaitement naturel.

Professor of Paediatrics at McGill University, and acting Director of the Canadian Institute of Human Development Child and Adolescent Health ; he leads one of the largest randomized clinical trials on breastfeeding.

FRASER MUSTARD



Ancien recteur de la Faculté de médecine de l'Université McMaster et président fondateur de l'Institut canadien de recherches avancées ; il a été à l'avant-garde de la promotion des programmes de développement de la petite enfance au Canada.

Former Dean of McMaster University's Faculty of Medicine and Founding Director of the Canadian Institute for Advanced Research ; he has been the leading Canadian proponent for early childhood development programs.

DAVID OLDS

Professeur de pédiatrie de l'Université du Colorado ; il est un expert international de la mise en œuvre et de l'évaluation des programmes de visite à domicile pour les familles à risque.

Professor of Paediatrics at the University of Colorado ; he is a world expert on implementing and assessing nurse homecare programs for at risk families.

JOSEPH SPARLING



Professeur émérite de psychologie à l'Université de Caroline du Nord (Chapel Hill) ; on lui doit le contenu de bon nombre des premiers programmes de prévention visant les enfants, notamment le célèbre Carolina Abecedarian Project destiné aux enfants vivant dans la pauvreté.

Emeritus Professor of Psychology at the University of North Carolina (Chapel Hill) ; he conceived the program content of numerous early childhood prevention programs, including the famous Carolina Abecedarian Project for children living in poverty.

ESSOP 2004

Les 22, 23 et 24 septembre 2004 /
September 22nd, 23rd, 24th, 2004

LE MERCREDI, 22 SEPTEMBRE / WEDNESDAY, SEPTEMBER 22ND

- 18:00 Soirée d'ouverture
à 21:00 et inscription
Welcome party
and registration
Remise du Prix Molson 2004
du Conseil des Arts du Canada à
M. RICHARD E. TREMBLAY, PH.D.
The Molson Price 2004 of the
Canada Council of the Arts will
be awarded to
M^r RICHARD E. TREMBLAY, PH.D.

LE VENDREDI, 24 SEPTEMBRE / FRIDAY, SEPTEMBER 24TH

- 08:00 Petit déjeuner – Breakfast
09:00 *Conceptualizing early inter-
vention as a series of
Adult-Child interactions:
the Abecedarian Experience*
JOSEPH SPARLING
10:15 Pause – Break
10:30 Ateliers – Bloc B
Workshops – Block B
12:30 Dîner – Lunch
13:30 *The Health Benefits of
Breastfeeding in Developed
Country Settings:
Lessons from Belarus*
MICHAEL KRAMER
14:45 Pause – Break
15:00 Ateliers – Bloc C
Workshops – Block C
17:00 Clôture de l'événement –
Closing remarks

LE JEUDI, 23 SEPTEMBRE / THURSDAY, SEPTEMBER 23RD

- 07:30 Inscription, petit déjeuner
Registration, breakfast
08:30 Ouverture – Opening remarks
D^r GILLES JULIEN,
président du colloque /
President ESSOP 2004 Meeting
M^r ANDRÉ CHAGNON,
président du conseil, Fondation
Lucie et André Chagnon /
President Fondation Lucie et
André Chagnon
09:00 *Prenatal and infancy home
visiting by nurses: from trials
to practice.*
DAVID OLDS
10:15 Pause – Break
10:30 Ateliers – Bloc A
Workshops – Block A
12:30 Dîner – Lunch
13:30 *Towards an integrated system
of Early Childhood
Development services*
FRASER MUSTARD
14:45 Pause – Break
15:00 *Human Capital development:
How important is early
childhood?*
JAMES HECKMAN
Suivi de – Followed by
Table ronde – Round Table
Animateur / Moderator :
PHILIPPE MERRIGAN
18:00 Activité sociale – Social Event
Souper-croisière – Dinner Cruise

Les ateliers / Workshops

Bloc A / Block A

Ateliers simultanés / Concurrent sessions

A-1 Atelier principal / Main Workshop

- *Prévention en périnatalité et santé publique / Perinatal prevention and public health*, D^{re} CHRISTINE COLIN, JOHANNE LAVERDURE, JEAN-PIERRE DESCHAMPS, Canada.
- *The Canadian perinatal surveillance system – a cornerstone of preventive action*, D^{re} HAJNAL MOLNAR-SZAKACS, Canada.
- *Community nurses specialized in early childhood: from clarification of the conceptual framework to definition of evidence-based activities in a Swiss Canton*, D^{re} OLIVIER DUPERREX, C. DURGNAT, N. GROSS, M. VOUMARD, D^{re} E. MASSEREY, Switzerland.

A-2

- *Le programme de prévention «Fluppy», France Capuano, Canada*

A-3

- *Favoriser le bien-être affectif du bébé et stimuler son potentiel par des comptines, des chansons et des jeux rythmés*, NICOLE MALENFANT, Canada.
- *Parent-child dyad art therapy at the Montreal Children's Hospital preschool day treatment centre*, SUSAN WARD, CATHERINE RATCLIFFE, Canada.
- *Building children's cognitive foundations and interest in science during early childhood*, LINDA PAGANI, MILENKA MUNOZ, Canada.
- *How could early childhood programs promote young children's prosocial behaviour?* YOUMNA GHOSN, LINDA PAGANI, Canada.

- *What could early childhood programs implement to enrich preschool children's cognitive foundations to mathematics?* LINDA PAGANI, JULIE JALBERT, Canada.

A-4

- *Placing children first – Saskatchewan prevention institute programs promising prevention practice strategies*, JILL SHANKS, Canada.
- *Mainstreaming child protection*, D^{re} NEIL WIGG, D^{re} JENNIFER SMITH, JAN PRATT, Australia.
- *Canadian family resource programs: supporting children, families and communities*, JANET JAMIESON, JAMIE KOSHYK, Canada.
- *The science of early child development: an on-line multimedia resource*, JANET JAMIESON, JANE BERTRAND, ELIN IBRAHIM, Canada.

A-5

- *The impact of asthma on children's school functioning*, DAFNA KOHEN, Canada.
- *Bridges and barriers: issues in transition to school for children with special health needs*, MAGDALENA JANUS, JESSICA LEFORT, Canada.
- *Gender and early child health*, CONCEPCION COLOMER REVUELTA, RAUL MERCER, JULIA COLOMER, Spain.
- *Developing an equity and social justice framework for child health workers*, NICOLAS SPENCER, United Kingdom.



Les ateliers / Workshops

Bloc B / Block B

Ateliers simultanés / Concurrent sessions

B-1 Atelier principal / Main Workshop

- *The quality of preschool environments in Canada: what is it and what should it be?* SYLVANA CÔTÉ, CHRISTA JAPEL, NINA HOWE, ELLEN JACOBS, SANDRA GRIFFIN, HÉLÈNE POTVIN, Canada.
- *Child-care quality: results from the longitudinal study of child development in Quebec (ELDEQ)*, CHRISTA JAPEL, RICHARD E. TREMBLAY, SYLVANA CÔTÉ, Canada.
- *Evaluation of the effectiveness of preschools on children and mothers in rural Bangladesh*, FRANCES ABOUD, Canada (Bangladesh).

B-2

- *Parental support to promote mental health – a Swedish national initiative*, D^R SVEN BREMBERG, ANTON LAGER, INGRID OLSSON, PIA WENNERHOLM, Sweden.
- *Parent's interest in different forms of parental support*, ANTON LAGER, INGRID OLSSON, BERIT HAGEKULL, D^R SVEN BREMBERG, Sweden.
- *Early years intervention: an Australian update*, GRAHAM VIMPANI, D^R SHANTI RAMAN, D^R NEIL WIGG, TREVOR PARRY, Australia.
- *Baby families and schools together supporting pregnant and parenting adolescents: for the sake of the baby!* JUDI VARGA-TOTH, BETTY LEPPS, Canada.

B-3

- *Prevention and early intervention in a field of infant mental health: refugee population in Croatia, Bosnia and Herzegovina*, D^R MILIVOJ JOVANCEVIC, MLADEN KNEZEVIC, Croatia.

- *Programme préscolaire d'ateliers d'expression créatrice par le jeu de sable pour enfants de familles immigrantes et réfugiées*, LOUISE LACROIX, D^R CÉCILE ROUSSEAU, NÉOMÉE ALAIN, MARIE-FRANCE GAUTHIER, ABHA SINGH, Canada.

- *Healthcare and socially deprived children in postwar period*, ANICA PERSOGLIA PETRAC, LIDIJA GALIC MISIR, JOSIP GRGURIC, Croatia.

B-4

- *Comparing early childhood prevention programs in India and Australia: magic or mantra?* D^R SHANTI RAMAN, Australia
- *Political and ideological barriers in early intervention politics and programs for children living in poverty in Greece*, EUGENIA PAPADOPOULOU, GEORGE ALAGIANIS, DIMITRIS TASSAPOULOS, ELENI GAKI, MARIA ANASTASSOPOULOU, IOULIA KONOMI, MARIA DOUVOGIANNI, Greece.
- *What are the key elements for success and failure in implementing effective child health prevention programs*, D^R AIDAN MACFARLANE, United Kingdom.
- *Long-term effects of investment in pregnancy and infant health care services in Italy*, UBERTO GATTI, HANS M.A. SCHADEE, Italy; RICHARD E. TREMBLAY, Montréal.

Les ateliers / Workshops

Bloc C / Block C

Ateliers simultanés / Concurrent sessions

C-1 Atelier principal / Main Workshop

- *A window of prevention for shaken baby syndrome: the period of purple crying*, D^r RONALD G. BARR, Canada.
- *Health support program: a home visiting program for infants at risk of abuse and neglect*, ANA BRUZON, LISA SAUNDERS, LYRA QUEELEY, Canada.
- *Breast or bottle? Understanding the choices made by low-income French Canadian mothers*, PHYLLIS ZELKOWITZ, DANIELLE GROLEAU, Canada.
- *Getting to know you – a video of infant communication and social interaction*, D^r BIJOU BLICK, BEULAH WARREN, D^r MICHAEL ZILLIBOWITZ, Australia.

C-2

- *Le réseau mère-enfant: une réponse «intégrante» au morcellement de la prise en charge dans la périnatalité et la petite enfance*, D^r BERNARD BOREL, D^r BERNARD FASNACHT, ANNE BURKHALTER, SUZANNE WAGNER, Suisse.
- *Understanding and preventing challenging behaviour*, BARBARA KAISER, JUDY SKLAR RASMINSKY, Canada.

C-3

- *Indicators for children's health in Sweden. A contribution to a municipality child index*, LENNART KÖHLER, Sweden.
- *Child safety*, JANSON STAFFAN, Sweden.

C-4

- *La qualité des milieux de vie de l'enfant: soutenir les pratiques éducatives des mères, des pères et des éducatrices*, SUZANNE LAVIGUEUR, SYLVAIN COUTU, DIANE DUBEAU, Canada.



Informations générales

Inscriptions

Inscription et paiement :

Le formulaire d'inscription doit être accompagné du paiement complet de l'événement afin d'être traité. Les numéros erronés de carte de crédit ou une carte de crédit refusée ne seront pas considérés et l'inscription ne sera pas retenue. Aucune inscription téléphonique ne sera acceptée. Votre formulaire d'inscription doit nous parvenir avant le 10 septembre 2004. Veuillez n'utiliser qu'un formulaire par personne. Si vous avez des difficultés à vous inscrire, communiquez avec la personne dont le nom apparaît au bas de la fiche d'inscription. Les mêmes règles s'appliquent pour les inscriptions via notre site web www.essop2004.ca

Politique de remboursement :

Toute annulation doit nous parvenir par écrit avant le 10 septembre 2004, le montant total de votre inscription vous sera remboursé, excluant des frais administratifs de 50\$ CAN ou 40\$ US. Les annulations faites après le 10 septembre 2004, ne bénéficieront d'aucun remboursement. Veuillez noter que les remboursements ne se feront qu'après le colloque. Les personnes ne se présentant pas au colloque ne pourront être remboursées. Si vous ne pouvez assister au colloque, vous pouvez en tout temps vous faire remplacer par un substitut en soumettant une autorisation écrite pour un tel changement.

Confirmation :

Vous recevrez une confirmation de votre inscription par courriel. Si vous ne possédez pas de courriel, nous vous acheminerons votre confirmation par la poste.

Séance de communications par affichage :

La séance de communications par affichage aura lieu toute la période du colloque. Les affiches doivent être installées entre 07h00 et 08h00 le 23 septembre et retirées à 15h00 le 24 septembre.

Soirée de bienvenue :

Le Comité organisateur vous accueillera le mercredi 22 septembre de 18h00 à 21h00 au Foyer du 4^e étage du Centre Mont-Royal, 2200, rue Mansfield pour marquer le début du colloque. Le Prix Molson du Conseil des Arts du Canada sera remis à monsieur Richard E. Tremblay lors de cette soirée.

Souper-croisière AML :

Souper croisière à bord du *Cavalier Maxim*. La soirée comprend un souper 4 services sur le bateau croisière *Cavalier Maxim* de même qu'une croisière du Port de Montréal jusqu'au Îles de Boucherville aller-retour. Une façon unique de découvrir Montréal sous tous ses feux. Cet événement aura lieu le jeudi 23 septembre en soirée. Des frais supplémentaires de 75\$ CAN/personne doivent être payés au préalable.



Réservations d'hôtel

Le site du Centre Mont-Royal :

www.centremontroyal.com permet aux invités de situer le centre en lien avec les différents hôtels ou sites touristiques de Montréal.

- www.hotelzworldwide.com – cliquez sur l'icône MONTREAL – Site des plus complets offrant des choix pour tous les budgets. Les hyperliens avec les hôtels vous permettent d'accéder aux informations tels les coûts, les disponibilités, etc. Vous pouvez réserver en ligne.
- www.travelwand.com – cliquez sur Montreal Hotels dans la section hôtels d'Amérique. Vous trouverez une variété d'hôtels du secteur centre-ville de Montréal incluant les coûts, les services disponibles, la politique d'annulation, etc. Vous pouvez réserver en ligne.
- Voici nos recommandations :

Marriott Résidence Inn Montréal
2045, rue Peel
514-982-6064
1-888-999-9494 CND
1-800-331-3131 USA
Coût : 159\$/nuit (Occupation simple ou double). Ce coût inclut le petit-déjeuner.
www.residenceinn-mtl.com/

Hôtel Omni Mont-Royal
1050, rue Sherbrooke
514-284-1110
1-800-The-Omni (843-6664)
Coût : 265\$/nuit (Occupation simple ou double)
www.omnihotels.com/

Ritz-Carlton Montréal
1228, rue Sherbrooke ouest
514-842-4212
1-800-363-0366
Coût : 325\$/nuit (Occupation simple ou double)
www.ritzcarlton.com/hotels/montreal/

Château Versailles
1659, rue Sherbrooke ouest
514-933-8111
1-888-933-8111
Coût : 250\$/nuit (Occupation simple ou double). Ce coût inclut le petit-déjeuner.
www.versailleshotels.com/

Méridien Versailles-Montréal
1808, rue Sherbrooke ouest
514-933-8111
1-888-933-8111
Coût : 185\$/nuit (Occupation simple ou double).
www.versailleshotels.com/

Hôtel Le Germain
2050, rue Mansfield
514-849-2050
1-877-333-2050
Coût : 210\$/nuit (Occupation simple ou double).
www.hotelgermain.com

Holiday Inn Midtown-Montréal
420, rue Sherbrooke Ouest
514-842-6111
Coût : 130\$/nuit (Occupation simple ou double).
www.rosdevhotels.com

* Les coûts mentionnés sont en devise canadienne.

Fiche d'inscription

Les frais d'inscription incluent les conférences, les petits-déjeuners continentaux (2), les pauses-santé (4), les dîners (2), la documentation et le cocktail du mercredi.

	Avant le 31/08/2004	Après le 01/09/2004
Membres de ESSOP	400\$ CAN	500\$ CAN
Non membres de ESSOP	450\$ CAN	550\$ CAN
Étudiants*	225\$ CAN	275\$ CAN

*Pour étudiant à temps complet uniquement. Veuillez nous faire parvenir une preuve de scolarité valide. Un nombre limité de places est disponible.

M. Mme. Dr.

Nom de famille : _____

Prénom : _____

Titre : Professeur Dr. Étudiant Professionnel Autre : _____

Établissement : _____

Adresse : _____

Code postal : _____ Ville : _____

Pays : _____

Téléphone : _____ Télécopieur : _____

Courriel : _____

Présentations simultanées (Veuillez nous indiquer vos premier et second choix)

	1 ^{er} choix	2 ^e choix
Bloc A (A-1 à A-5)	_____	_____
Bloc B (B-1 à B-4)	_____	_____
Bloc C (C-1 à C-4)	_____	_____

Frais du colloque : _____ \$ CAN

Souper-croisière (75 \$CAN): _____ \$ CAN

Total : _____ \$ CAN

Je paie le montant total:

Carte de crédit : Master Card Visa

Numéro de la carte : ____ / ____ / ____ / ____

Date d'expiration : ____ / ____

Nom du détenteur : _____

Signature : _____

Faire parvenir à :

ESSOP 2004
Lucie Hille/Johanne Charron
SAAC/FPCM
Direction de l'enseignement
CHU mère-enfant Sainte-Justine
3175 Côte-Sainte-Catherine
Montréal, Québec
Canada H3T 1C5
Téléphone : (514) 345-7735
ou (514) 345-4920
Télécopieur : (514) 345-2332

Mandat-poste ou chèque : à l'ordre de ESSOP 2004

General Informations

Registration

Deadline :

Advanced Registration must be emailed, faxed or mailed no later than September 10th, 2004. Please use one form per person. If you should have problems registering, please contact the Conference office (see information on Registration form).

Payment Information :

Registration forms must be accompanied by full payment in order to be processed. Incorrect or declined credit card numbers will be considered as non-payment and registration will not be processed. Telephone registrations cannot be accepted.

Refund policy :

The Conference Office should be notified of cancellations in writing. If the Conference Office receives cancellations before September 10th 2004, the total conference fee will be refunded, less 50\$ CDN or 40\$ US for administration costs. Please note that refunds will only be made after the conference. Refunds will not be made for cancellations received after September 10th 2004. Registered person not attending the conference will not be refunded and are liable for the full registration fee. If you cannot attend, you may designate a substitute. However, the original registered person must first submit a written authorization for the change.

Confirmation :

You will receive a confirmation of your registration by e-mail or by letter if an e-mail address is not available.

Poster session :

The poster session will take place the whole meeting. The posters must be set up between 7:00 AM and 8:00 AM Thursday, September 23rd and removed by 3:00 PM, Friday, September 24th.

Welcome Party :

The planning committee will be welcoming you on Wednesday September 22nd from 6:00 PM to 9:00 PM on the 4th floor of the Centre Mont-Royal, 2200 Mansfield St, to celebrate the beginning of the conference. The Prix Molson du Conseil des Arts du Canada will be awarded to Mr Richard E. Tremblay during the evening ceremony.

Dinner cruise :

Dinner cruise on board of the "*Cavalier Maxim*". The evening includes a 4 dinner service on the cruising boat "*Cavalier Maxim*" as well as a round-trip cruise from the Port of Montreal to the Boucherville's islands. An additional cost of \$75 CDN is payable in advance.



Hotel Reservations

Web site for Centre Mont-Royal:
www.centremontroual.com will give guests an idea of where the center is located vis-à-vis downtown spots such as hotels.

- www.hotelzworldwide.com – click on **MONTREAL ICON** – Very complete site offering choices of budget, moderate and luxury hotels. Hot links to hotels give you information on rating, costs etc. Check availability and book on line.
- www.travelwand.com – click on Montreal Hotels under the America Hotels selection. Here we find a variety of hotels listed in the downtown Montreal area including rating, costs, facilities, cancellations policies etc. This site hotlinks you to various hotels. Check availability and book on line.
- We recommend:
 - Marriott Residence Inn Montreal**
2045 Peel St.
514-982-6064
1-888-999-9494 CND
1-800-331-3131 US
Price: 159\$/night (single or double occupancy). The price includes breakfast.
www.residenceinn-mtl.com/
 - Hôtel Omni Mont-Royal**
1050 Sherbrooke St.
514-284-1110
1-800-The-Omni (843-6664)
Price: 265\$/night (single or double occupancy).
www.omnihotels.com/
 - Ritz-Carlton Montreal**
1228 Sherbrooke West
514-842-4212
1-800-363-0366
Price: 325\$/night (single or double occupancy).
www.ritzcarlton.com/

Château Versailles
1659 Sherbrooke St. West
514-933-8111
1-888-933-8111
Price: 250\$/night (single or double occupancy). The price includes breakfast.
www.versailleshotels.com/

Méridien Versailles-Montréal
1808 Sherbrooke St West
514-933-8111
1-888-933-8111
Price: 185\$/night (single or double occupancy).
www.versailleshotels.com/

Hôtel Le Germain
2050 Mansfield St.
514-849-2050
1-877-333-2050
Price: 210\$/night (single or double occupancy).
www.hotelgermain.com

Holiday Inn Midtown-Montreal
420, Sherbrooke Ouest
514-842-6111
Price: 130\$/night (single or double occupancy).
www.rosdevhotels.com

The mentioned prices are in Canadian currency.

Registration form

Conference fees include admission to conference sessions, continental breakfasts (2), break snacks (4), lunches (2), proceedings, registration materials and entrance to Wednesday's cocktail reception.

	Before 08/31/2004	After 09/01/2004
Members fee	\$400 CDN	\$500 CDN
Non-members fee	\$450 CDN	\$550 CDN
Student fee*	\$225 CDN	\$275 CDN

* A limited number of registrations for full time students are available. Please join a schooling proof.

Mr. Mrs. Dr.

Name: _____

First name: _____

Title: Professor Dr. Student Professionnal Other: _____

Establishment: _____

Address: _____

Postal code: _____ City: _____

State: _____

Phone: _____ Fax: _____

E-mail: _____

Concurrent Sessions (Please indicate first and second choice of activities)

	1 st choice	2 nd choice
Block A (A-1 to A-5)	_____	_____
Block B (B-1 to B-4)	_____	_____
Block C (C-1 to C-4)	_____	_____

Conference fee: \$ _____ CAN

Cruising dinner (\$75 CAN): \$ _____ CAN

Total fees: \$ _____ CAN

I will pay the total amount :

By credit card: Master Card Visa

Credit card number: ____ / ____ / ____ / ____

Expiry date: ____ / ____

Name cardholder: _____

Signature: _____

By money order or check made to: **ESSOP 2004**

Please send to :

ESSOP 2004
Lucie Hille / Johanne Charron
SAAC / FPCM
Direction de l'enseignement
CHU mère-enfant Sainte-Justine
3175 Côte-Sainte-Catherine
Montreal, Quebec
Canada H3T 1C5
Tel: (514) 345-7735 or
(514) 345-4920
Fax: (514) 345-2332

Une collaboration:
A partnership:



Commanditaires:
Sponsors:

